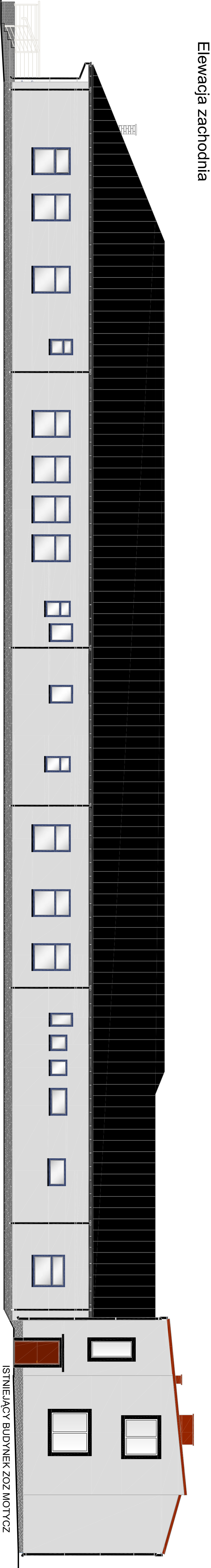
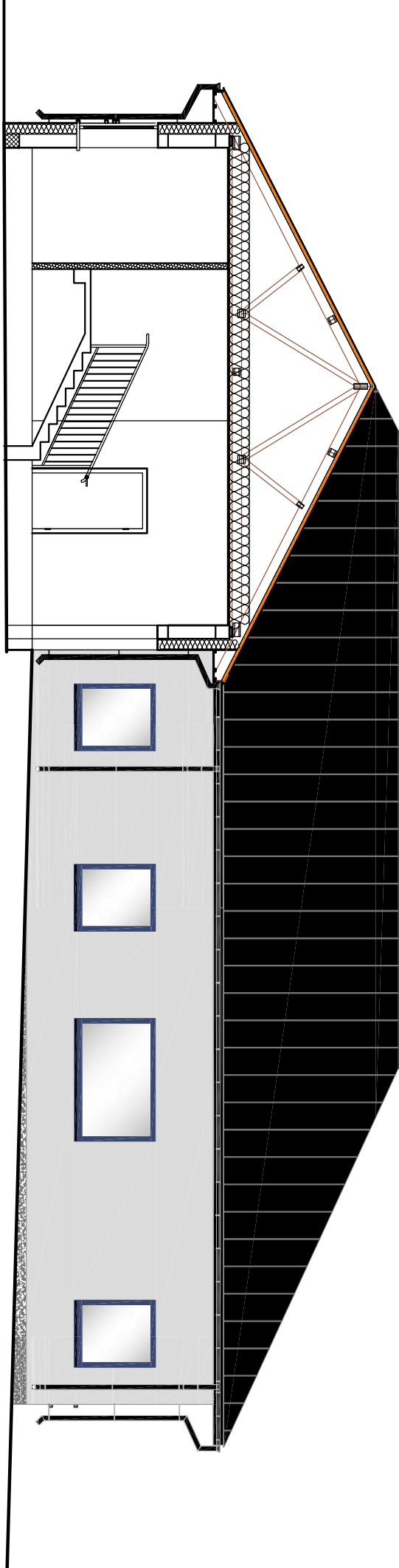


Elewacje
- stan projektowany - kolorystyka
skala: 1:100



Elewacja południowa



Elewacje - kolor szary RAL 617
Dach, oprzymiowanie, obróbki blacharskie - kolor grafitowy,
Siodłka okienne i drzwiowa zewnętrzna - kolor szary antracytowy,
szcbla z szkła niskoemisyjnego z antyrefleksem -kolor szary,
Cokoł - tylnik mozaikowy z brokatem kolor grafitowy
Obramowanie schodów podłohi, tarasu - palisada lipowa w kolorze szarym,
Słupie schodowe powierzonł sułowanej w kolorze szarym,
podpęcze i balustrady - ze stali nierdzewnej polerowanej,
powierzchnia pochylna - z płył betonowej chodnikowców w kolorze szarym
okramowania okien na część istniejącej - kolor czarny

KONTAKT		rys. nr. : 40
Pracownia Projektowa Grażyna Furłaga ul. Wolności 10 23-446 Frompol		skala 1:100
nazwa projektu: Elewacje - stan projektowany- kolorystyka		
Opis: Poprawa spójności przestrzennej, społecznej i kulturowej Lubelskiego Obszaru funkcjonalnego poprzez rewitalizację - rozbudowa budynku ZOZ Motycz oraz zagospodarowanie terenu w Marynle dz. nr. ewid. 40"		
adres inwestycji: Marynle dz. nr. ewid. 40, jedn. ewid. 060908.2 Obręb ewid. Komornia 060908.2.0004, Gmina Komornia		
inwestor: Gmina Komornia 21-100 Komornia 127a		data: Grudzień 2017
rodzaj zadania: Projekt architektury budowlanej		
branża: architektura		
konst. - bud: mgr inż. Grzegorz Furłaga		nr uprawnień LUB.0112PIWOK/13
projektant: mgr inż. arch. Tomasz Skubik		podpis 1211BOKK2014
tel: 601 294 665 e-mail: pwwulb@projekt@z.pl		
architektura		
INNE SŁOŻE OPRACOWANIE CHRONI USTAWA O PRAWIE AUTORSKIM KOPLOWANIE POWIOLANE BEZ ZGODY AUTORA SĄST ZAKAZANE		
(dla biurowej i nie do druku)		